



OCT100 光缆普查仪

大面积触摸屏+快捷按键，操作简便

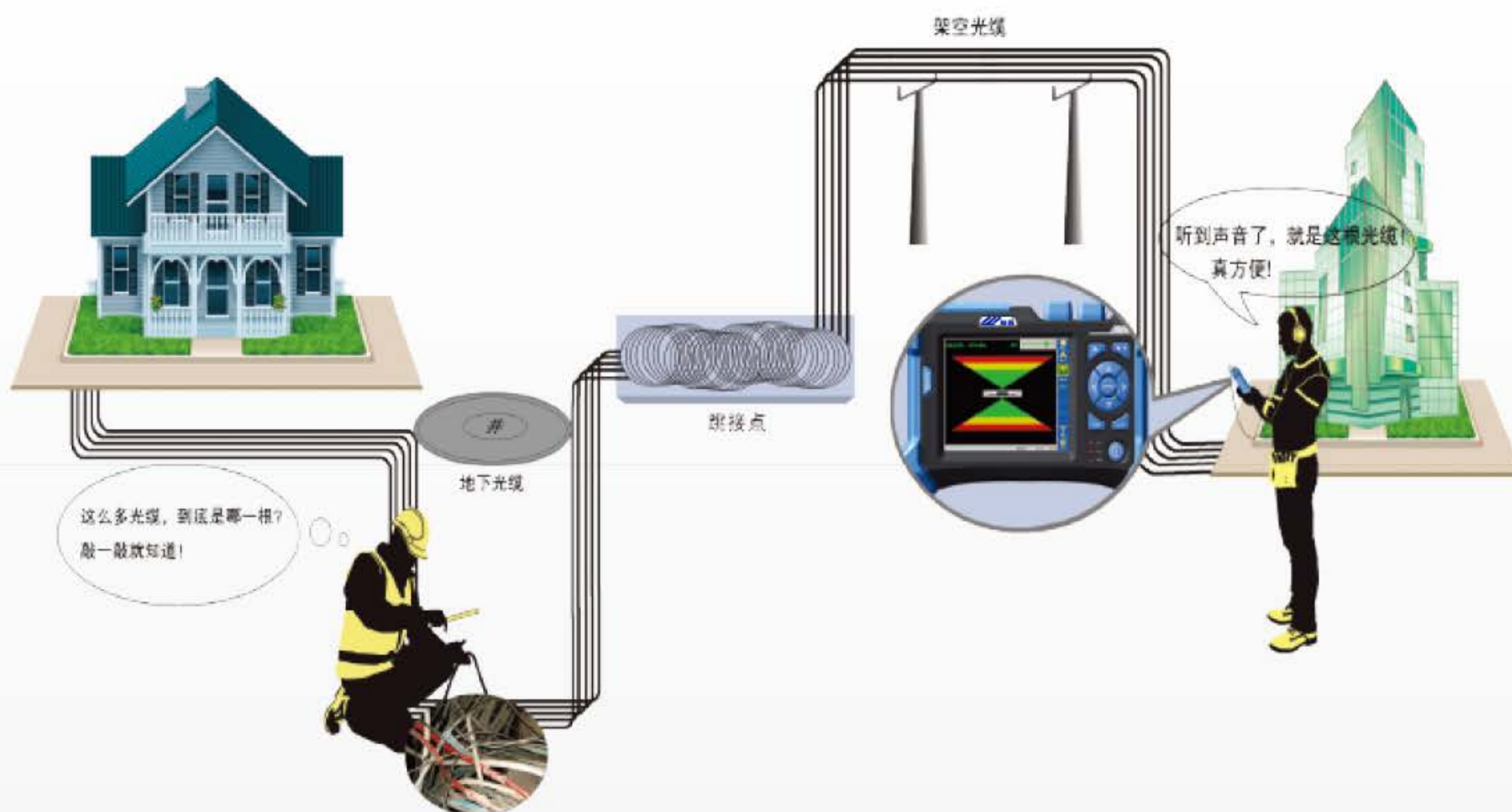
大容量聚合物锂电池，超长工作时间

数十公里远距离传感光缆的机械振动

在复杂环境下通过音频或可视信号定位目标光缆

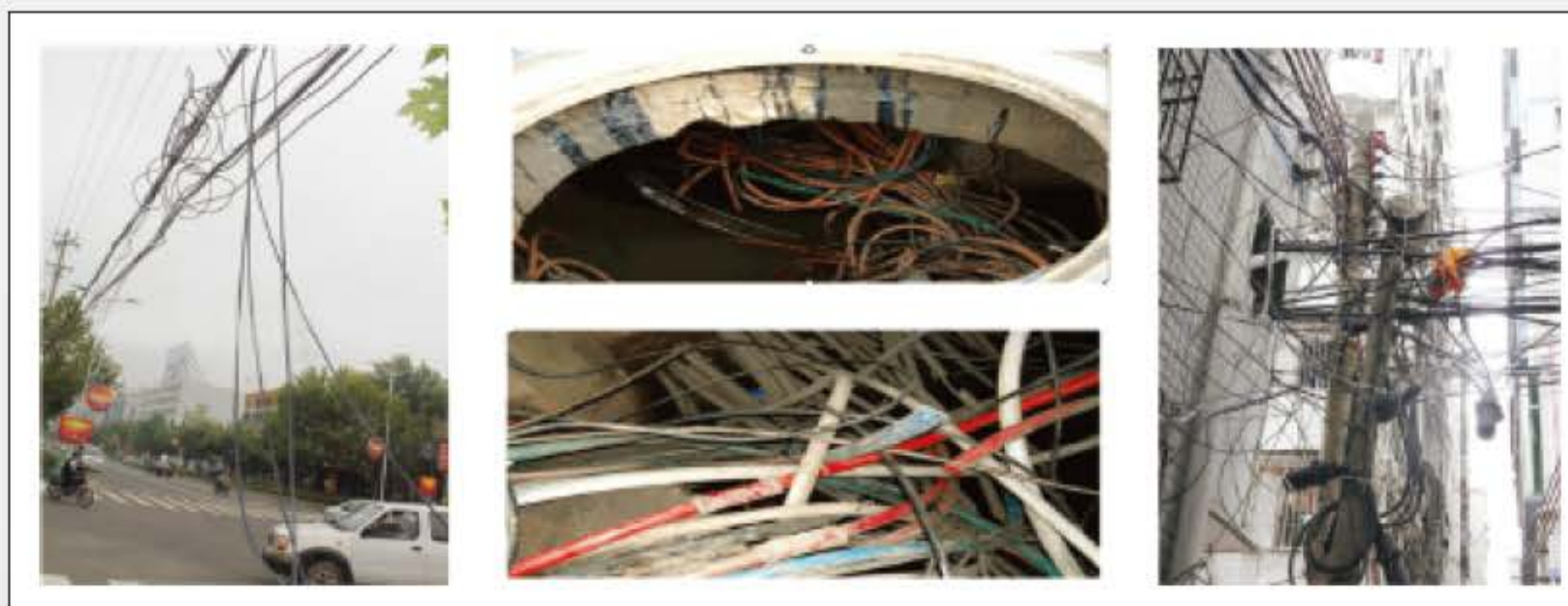
自动优化设备参数，适用于不同长度的线路测试

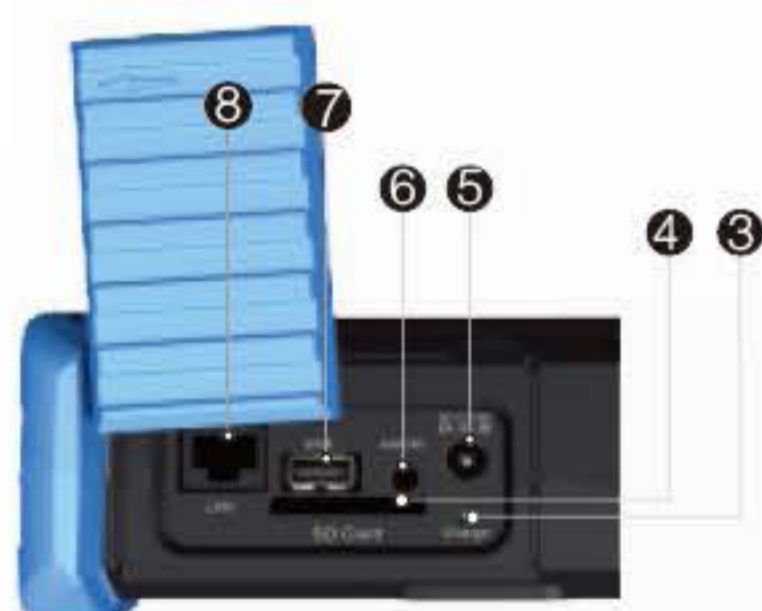
无损检测，识别准确度高



▶ 为什么需要我们的光缆普查仪

现在的光缆需求量逐日增加，光缆也由以前的单芯扩充到最大2096芯，但是光缆埋设越多，铺设线路错综复杂，带来的问题也就越大。通信飞速发展，电力、广电等新锐力量的融入，运营商的合并造成大量光缆需要维护，于是如何正确区分光缆就成为迫切需要解决的问题。





- ① VFL端口
- ② OCID端口
- ③ 充电指示灯
- ④ SD Card扩展槽
- ⑤ DC适配器接口
- ⑥ 音频接口
- ⑦ USB数据接口
- ⑧ LAN接口

OCT100 系列光缆普查仪技术参数：

型号	OCT100-20/NW	OCT100-60/NW
测量方式	单纤测试	
波长	1550nm	
光源最小输出功率	-15dBm	-8dBm
单向光缆损耗 ¹	5dB	10dB
测试距离 ²	20Km	60Km
初始盲区	无盲区	
信噪比	> 40dB	
光纤接口	SM	
光学连接器	FC/APC	
显示屏	5.6' 触摸屏	
输入模式	触摸屏LCD+按键	
输出模式	可视：振动幅度（触摸屏LCD），音频：声音（对应扰动强度）	
电源	DC12V/3A	
电池	锂电池（7.4V 10.4Ah），连续工作≥14小时	
功率	≤6W	
体积	65×150×235mm	

▶ 为各大通信运营商和广电、电力等专网用户提供方便快捷的光缆识别服务

OCT100系列光缆普查仪，是专门为电信工程师或技术人员量身定做，用于准确识别光缆的精密仪器设备，具有界面友好、简单实用、无毒无害、不损伤光缆等优点。该款设备适用于人井、隧道、管道、电杆架空等环境下的光缆定位。

OCT100系列光缆普查仪根据光纤弹性效应，通过光的相干解调将光缆的敲击振动信号转换为可视信号和音频信号，准确查找和识别铺设于人井、隧道、管道和电杆架空等环境下的目标光缆。使用

OCT100系列光缆普查仪完全取代以往切割、弯折、冷冻等光缆识别方法，是全新的不损伤光缆的检测技术，其强大的应用功能可以大大减少光缆抢修维护的时间，降低工程建设和管理的成本，极大提高工作效率。